



# Elektrizitätsversorgung

## Kontakte

Werkhof  
Tel. 071 727 03 61  
Kassieramt  
Tel. 071 727 03 06

## Pikett EVW

Tel. 0844944300

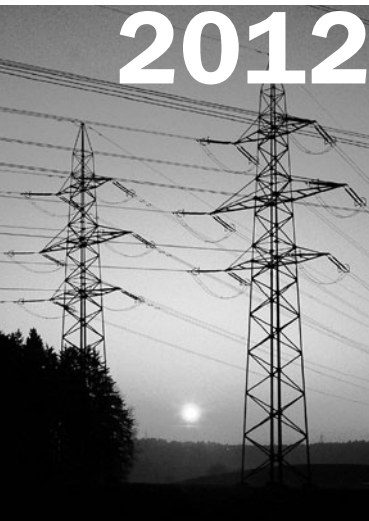
## Pikett catv

Tel. 079 212 48 32

## Energietarif / Netznutzungstarif

**gültig ab 1. Januar 2012**

**Grundlage: Reglemente über die Elektrizitätsversorgung der Gemeinde Widnau**



## Hochspannungstarif

### 1. Geltungsbereich

Dieser Tarif gilt für Kunden, die aus dem 20 kV-Netz der Elektrizitätsversorgung Widnau versorgt werden und eine eigene Trafostation betreiben.

### 2. Energiemessung

Die Energiemessung erfolgt in der Regel auf der 20 kV Ebene. In Ausnahmefällen kann die Energiemessung auf der 400 V Ebene erfolgen. In diesen Fällen erfolgt eine Umrechnung auf die Mittelspannungsebene, in dem auf die Messwerte, Leistung und Arbeit ein Zuschlag von 2% zur Deckung der Transformationsverluste aufgerechnet wird.

### 3. Tarifzeiten

Hochtarifzeit (HT)	Montag bis Freitag von 07.00 bis 19.00 Uhr
Niedertarifzeit (NT)	übrige Zeit

### 4. Leistungserfassung

Die Leistungserfassung erfolgt nur während der Hochtarifzeiten. Die Messperiode beträgt 15 Minuten. Als Tarifmaximum gilt der im Verlaufe eines Monats während der Messperiode festgestellte Messwert.

### 5. Blindenergie

Der im Verlaufe eines Monats während der Hochtarifzeit einzuhaltende Leistungsfaktor  $\cos \phi$  muss gleich oder grösser als 0.92 sein, d.h. der zulässige Blindenergiebezug darf höchstens 42.6% des Wirkenergiebezuges ausmachen. Die darüber hinaus bezogene Blindenergie gilt als Überbezug und wird monatlich verrechnet.



## 6. Tarife

Preise pro kWh		Hochtarif	Niedertarif
Netznutzung	Rp.	3.00	2.00
Energie	Rp.	8.21	6.24
Kommunale Abgaben	Rp.	0.40	0.40
Abgaben gem. Energieverordnung (KEV)	Rp.	0.35	0.35
Abgaben zum Schutz der Gewässer und Fische	Rp.	0.10	0.10
Systemdienstleistungen Swissgrid	Rp.	0.46	0.46
<b>Total pro kWh exkl. MWSt.</b>	<b>Rp.</b>	<b>12.52</b>	<b>9.55</b>
MWSt. 8.0 %	Rp.	1.00	0.76
<b>Total inkl. MWSt.</b>	<b>Rp.</b>	<b>13.52</b>	<b>10.31</b>

## Leistung Fr. pro kW/Monat

Netznutzung Leistung	Fr.	2.00
<b>Total pro kW exkl. MWSt.</b>	<b>Fr.</b>	<b>2.00</b>
MWSt. 8.0 %	Fr.	0.16
<b>Total pro kW und Monat inkl. MWSt.</b>	<b>Fr.</b>	<b>2.16</b>

		exkl. MWSt.	inkl. MWSt.
<b>Blindenergie</b>	<b>Rp./kVarh</b>	<b>4.50</b>	<b>4.86</b>
<b>Lastgangmessung pro Monat</b>	<b>Fr.</b>	<b>150.00</b>	<b>162.00</b>

## 7. Ablesung

Die Ablesung erfolgt monatlich. Im Störfall wird eine Vergleichsperiode mit ähnlicher Bezugscharakteristik berücksichtigt.

## 8. Verrechnung

Die Verrechnung der Wirk- und Blindarbeit sowie der Leistung erfolgt monatlich aufgrund der Ablesungen.

## 9. Schlussbestimmungen

Dieser Tarif tritt auf den 1. Januar 2012 in Kraft.

Änderungen dieses Tarifes bleiben vorbehalten. Eine solche erfolgt in der Regel auf Beginn eines neuen Rechnungsjahres. Von dieser Regel kann abgewichen werden, wenn die Energieeinkaufspreise während des Rechnungsjahres eine Änderung erfahren.

Vom Gemeinderat der Politischen Gemeinde Widnau erlassen am 6. September 2011.

**POLITISCHE GEMEINDE WIDNAU**  
GEMEINDERAT WIDNAU

**Die Gemeindepräsidentin:**  
Christa Köppel

**Der Gemeinderatsschreiber:**  
Andreas Hanimann