

20
25

Widnau in Zahlen 2025



Gemeindeverwaltung
Neugasse 4, Postfach
9443 Widnau

Tel. 071 727 03 24
E-Mail: info@widnau.ch
www.widnau.ch

Abteilung/Bereich	Seite
Einwohneramt/Front-Office	
Bevölkerungsentwicklung	2
Einwohnerstruktur.....	3
Altersstruktur	3
Geburten/Todesfälle	3
Steueramt	
Steuerabrechnung	4
Steuerkraft pro Einwohner/in	4
Diagramm Steuereinnahmen nach Steuerarten	5
Grundbuchamt	
Grundbuchgeschäfte und Schätzungen.....	6
Handänderungssteuern und Grundbuchgebühren	7
Sozialamt	
Finanzielle Sozialhilfe	8
Asyl- und Flüchtlingswesen	
Asylwesen	9
Bauamt	
Abfallbeseitigung	10
Abfallmengen.....	10
Bauverwaltung	
Baubewilligungen.....	11
Kommunikationsnetz/Rii Seez Net	
Abonnemente	12
Wasserversorgung Widnau (WVW)	
Wasserverbrauch.....	13
Trinkwasserqualität.....	13
Elektrizitätsversorgung Widnau (EVW)	
Stromverbrauch	14
Feuerwehr Mittelrheintal	
Einsatzstatistik.....	14
Schule	
Schülerzahlen.....	15

Einwohneramt/Front-Office

E-Mail: einwohneramt@widnau.ch
Tel. 071 727 03 00

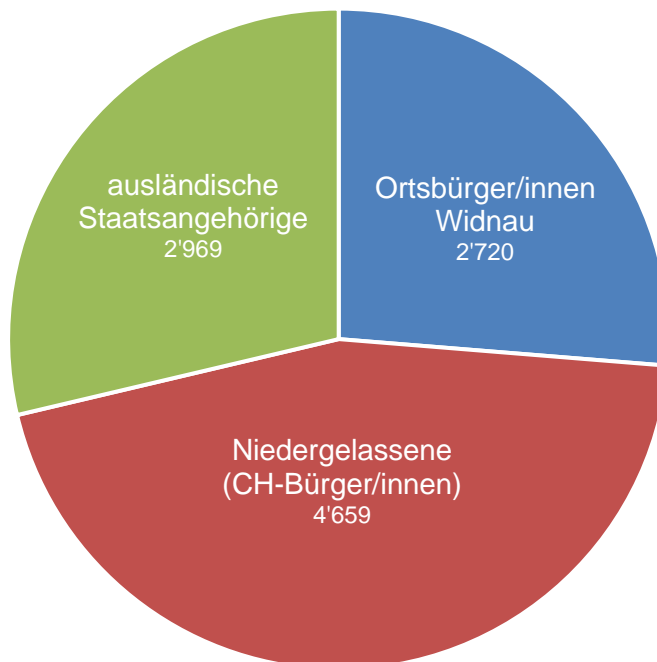


Einwohnerstruktur

Stichtag per 31. Dezember

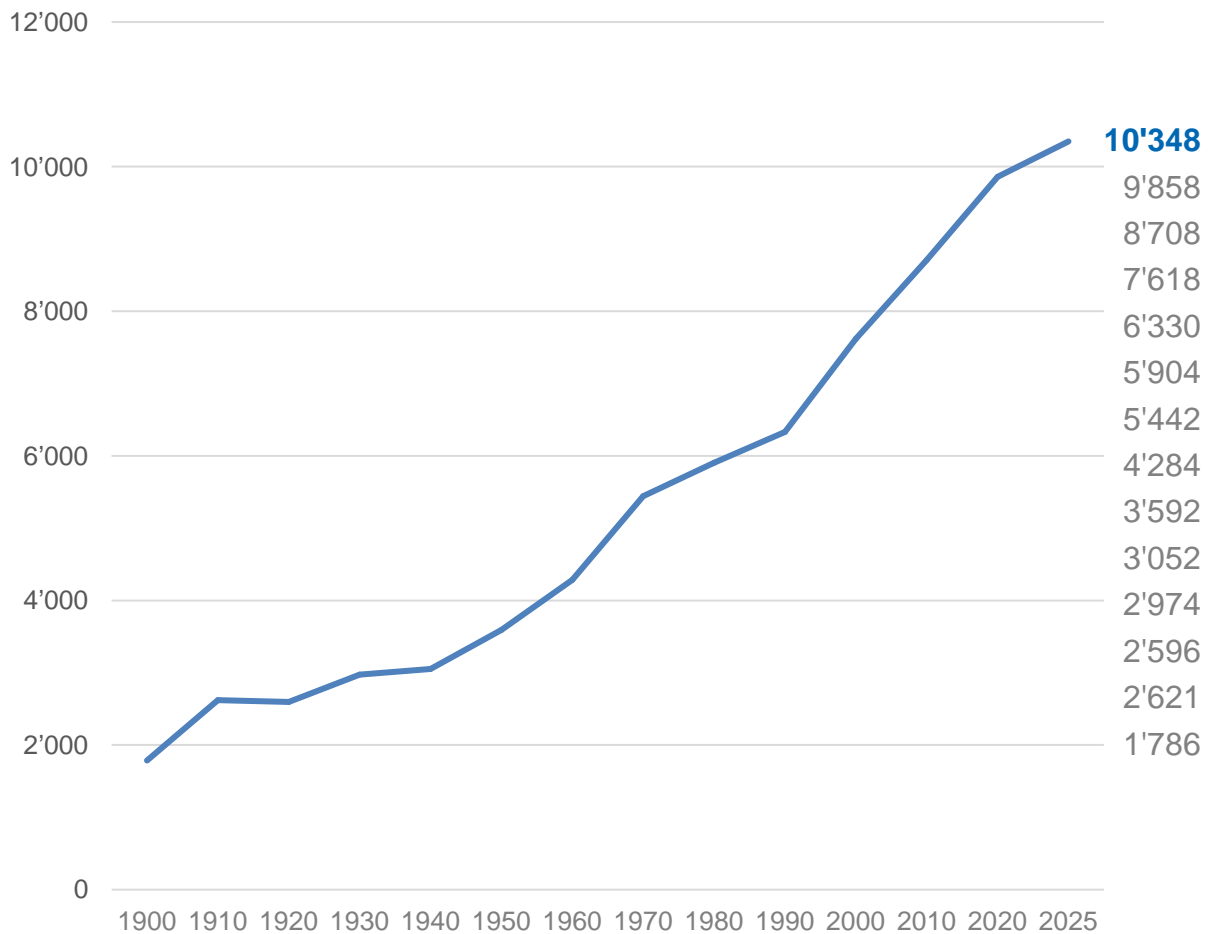
	2025	2024	2023	2022
Ortsbürger/innen Widnau	2'720	2'696	2'661	2'691
Niedergelassene (CH-Bürger/innen)	4'659	4'629	4'610	4'569
Ausländische Staatsangehörige	2'969	2'957	2'921	2'852
Total	10'348	10'282	10'192	10'112

2025: 10'348 Einwohner/innen



Bevölkerungsentwicklung

Stichtag per 31. Dezember



Altersstruktur Stichtag per 31. Dezember

	2025	2024	2023	2022
0 – 20 Jahre	2'189	2'190	2'084	2'193
21 – 40 Jahre	2'804	2'845	2'807	2'818
41 – 60 Jahre	2'909	2'891	3'041	2'921
Über 61 Jahre	2'446	2'356	2'260	2'180

Geburten/Todesfälle

Stichtag per 31. Dezember

	2025	2024	2023	2022
Anzahl Geburten	83	96	102	100
Anzahl Todesfälle	73	71	75	79



Steuerabrechnung

in Franken

Steuerfuss: 76%

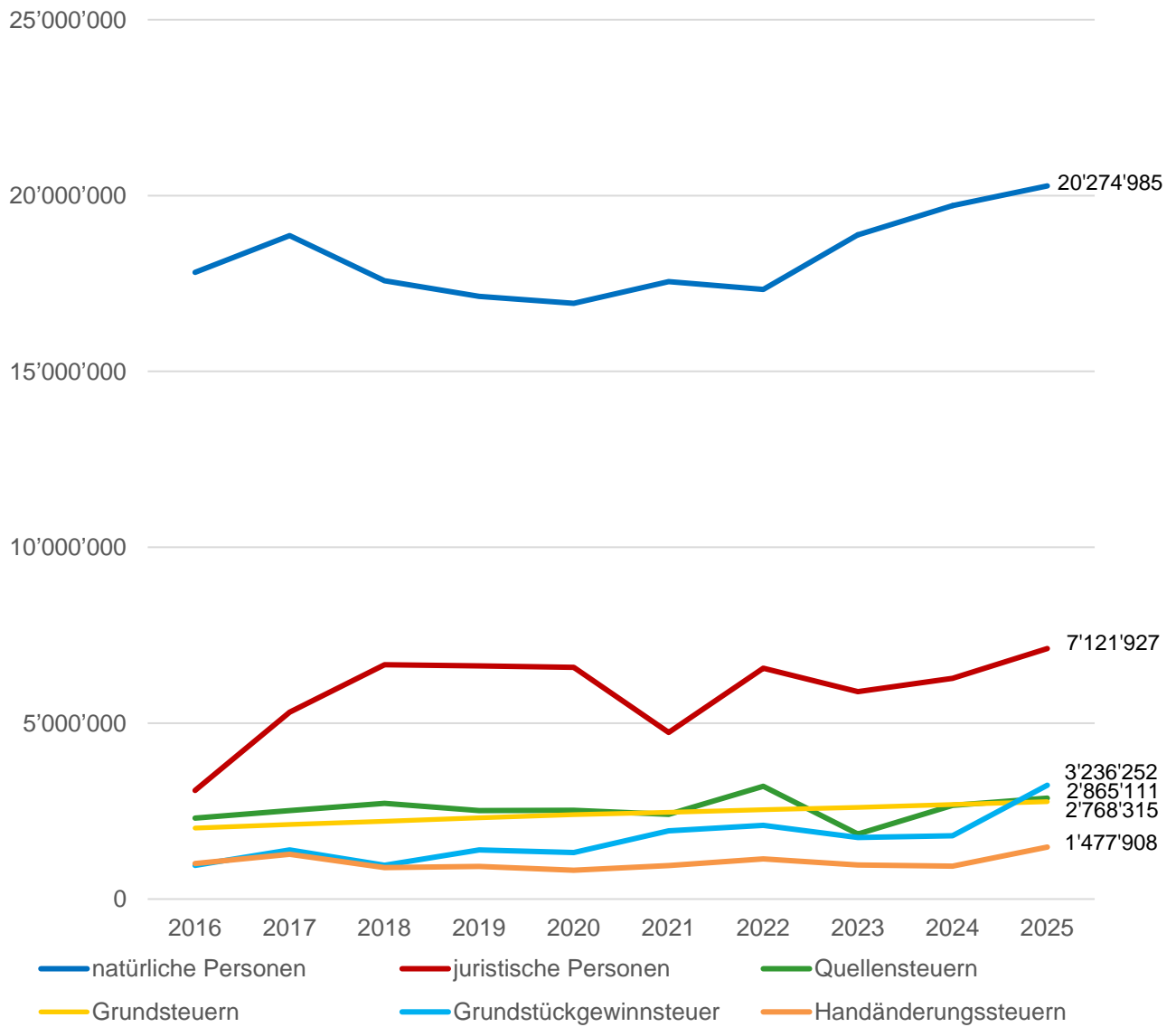
	Budget 2025	Rechnung 2025	Abweichung
Einkommens- und Vermögenssteuern Natürliche Personen (NP) (laufendes Jahr inkl. Nachzahlungen Vorjahre)	19'500'000	20'274'984.55	774'984.55
Juristische Personen (JP)	6'500'000	7'121'927.05	621'927.05
Grundstückgewinnsteuern	1'800'000	3'236'252.35	1'436'252.35
Nachsteuern Nebensteuern	5'000	0.00	-5'000.00
Grundsteuern	2'750'000	2'768'315.45	18'315.45
Quellensteuern	2'750'000	2'865'111.00	115'111.00
Handänderungssteuern	950'000	1'477'908.25	527'908.25
Vergütungszinsen/Abschreibungen Natürliche Personen	-280'000	-161'282.55	118'717.45
Vergütungszinsen/Abschreibungen Nebensteuern	-25'000	-45'152.59	-20'152.59
Pauschale Steueranrechnung JP	-5'000	-1'930.40	3'069.60
Verzugszinsen NP	50'000	68'744.15	18'744.15
Verzugszinsen Nebensteuern	5'000	12'142.20	7'142.20
Total	34'000'000	37'617'019.46	3'617'019.46

Steuerkraft pro Einwohner/in

Die Steuerkraft wird berechnet aus den Steuern der Natürlichen und Juristischen Personen sowie den Quellensteuern geteilt durch die Anzahl Einwohnerinnen und Einwohner per 31. Dezember 2025.

Die Gemeinde Widnau liegt bezüglich ihrer Steuerkraft mit 3'334 Franken auf dem **11. Rang** von 75 Gemeinden (*Vorjahr = 9. Rang*). Der Kantonsdurchschnitt liegt im 2025 bei 2'941 Franken.

Steuereinnahmen nach Steuerarten



Grundbuchamt

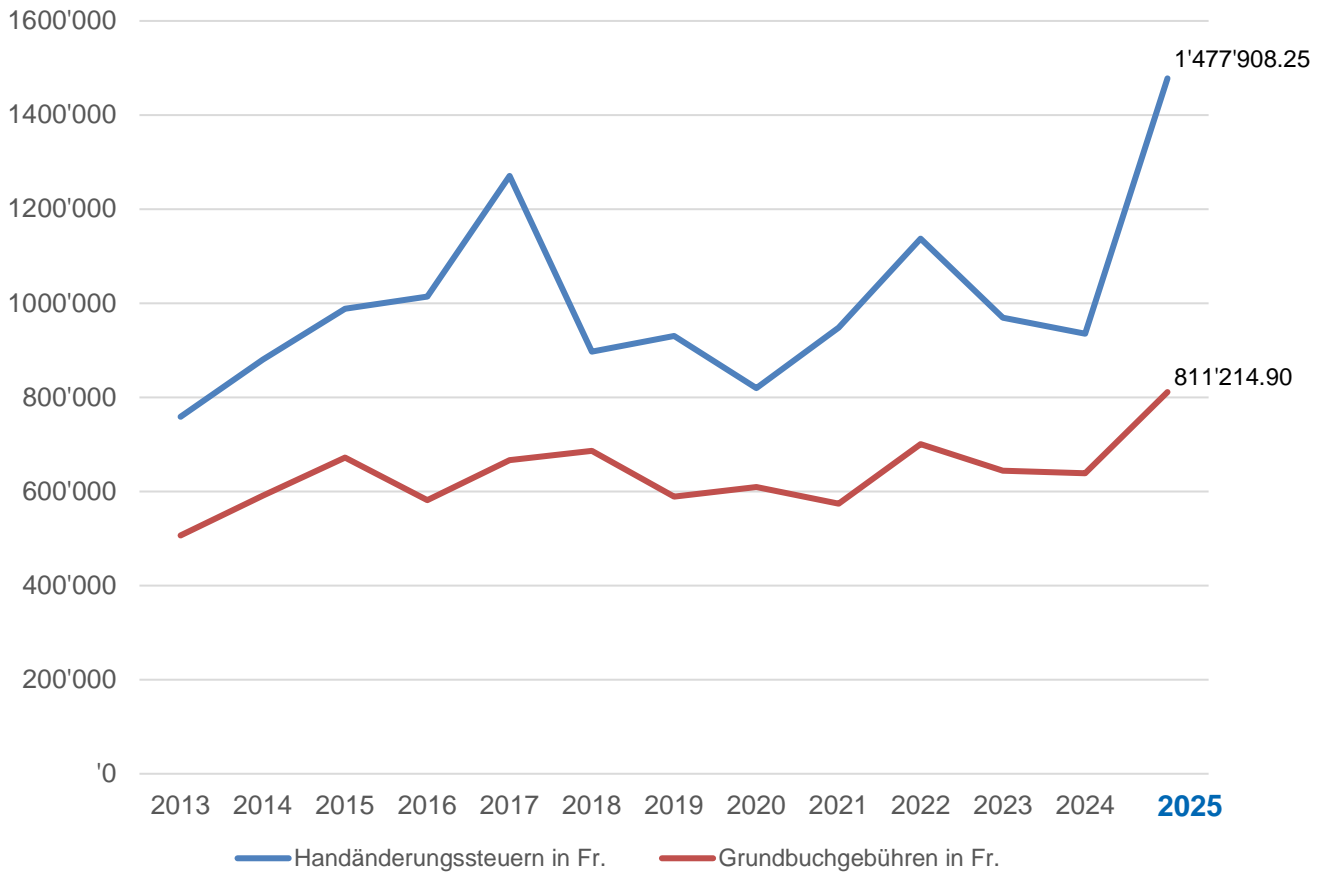
E-Mail: grundbuchamt@widnau.ch
Tel. 071 727 03 23

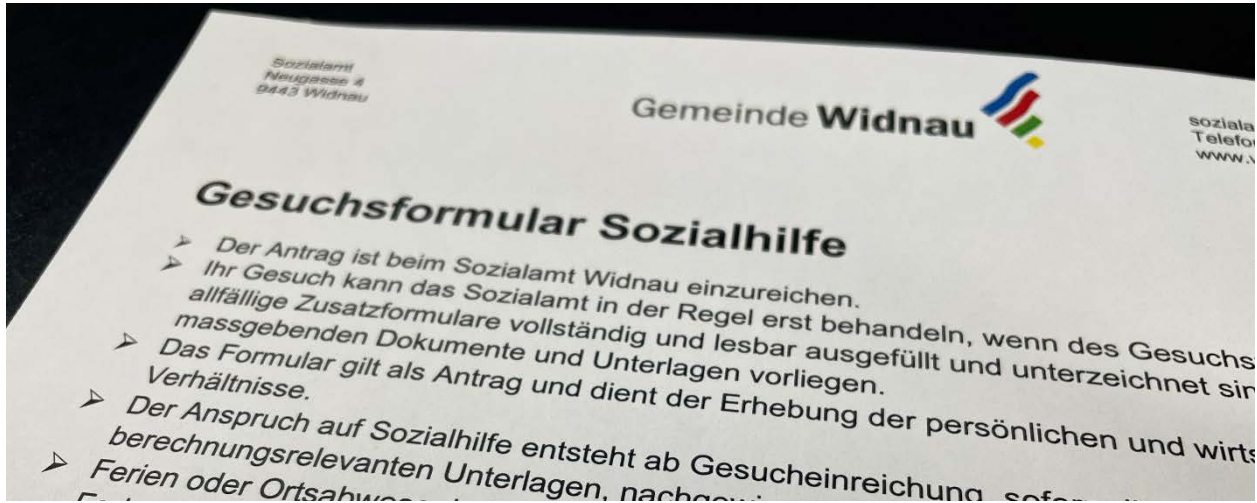


Grundbuchgeschäfte und Schätzungen

	2025	2024	2023	2022
Grundbuchbelege	861	821	808	922
Handänderungen	204	221	219	215
Handänderungssteuern in Fr.	1'477'908.25	935'022.00	968'997.00	1'137'544.00
Grundbuchgebühren in Fr.	811'214.90	638'886.00	643'909.00	700'750.00
Grundpfandrechte:				
· Anzahl	216	164	157	226
· Betrag in Fr.	158'539'544.70	108'656'750.00	125'949'169.90	121'456'976.00
Löschung Grundpfandrechte:				
· Anzahl	163	144	122	188
· Betrag in Fr.	72'270'000.00	41'874'376.00	67'214'000.00	64'176'500.00
Vorbereitete Rechtsgeschäfte	236	222	260	214
Schätzungen				
Tagfahrten	25	30	26	28
Grundstücke (exkl. StWE/ME-Anteile)	435	389	378	401
Gebäude	411	476	380	381

Handänderungssteuern und Grundbuchgebühren





Finanzielle Sozialhilfe

in Franken

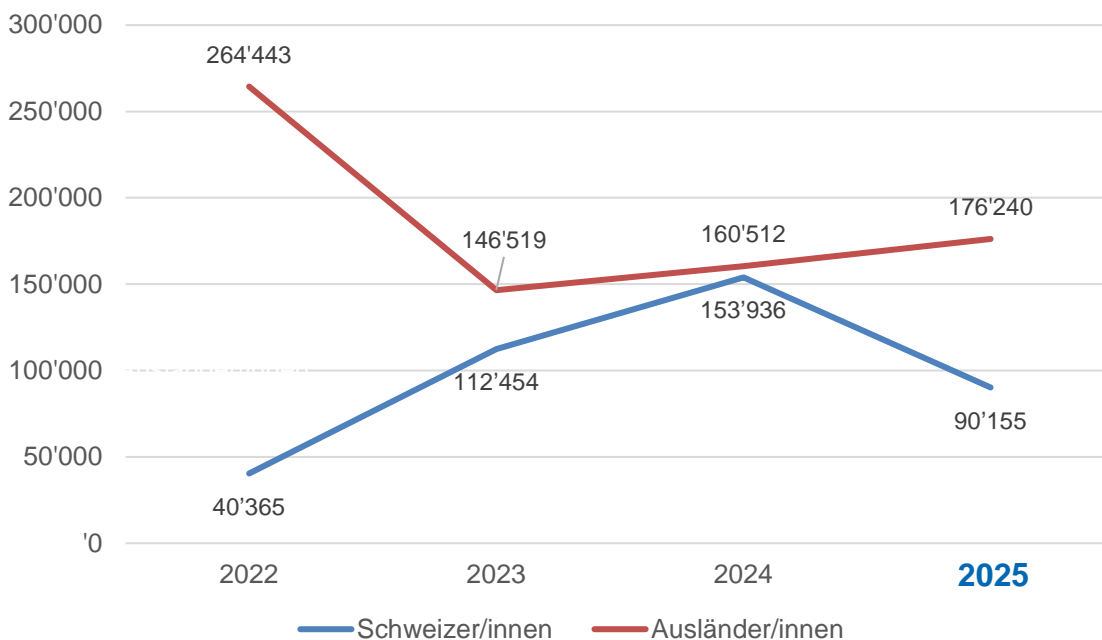
	2025	2024	2023	2022
Sozialhilfe				
Schweizer/innen Nettoaufwand	90'154.92	153'935.85	112'454.25*	40'365.20*
Ausländer/innen Nettoaufwand	176'240.18	160'511.67	146'519.29*	264'442.84
Alimentenbevorschussungen				
· Nettoaufwand	117'012.30	-33'019.35**	60'640.20	127'031.30

* ausserordentliche Einnahmen und Rückzahlungen

** bei den Alimenten kamen in diesem Jahr zum ersten Mal die Zessionen der BVG-Gelder der Alimentenschuldner/innen zum Tragen.

Nettoaufwand

in Franken





Asylwesen (Personen mit Ausweis S, N und F*)

Stichtag per 31. Dezember

	Anzahl Personen 2025	Anzahl Personen 2024	Anzahl Personen 2023	Anzahl Personen 2022
Afghanistan	11	8	12	8
Angola	0	0	0	0
Äthiopien	1	2	2	1
Aserbaidshan	1	1	1	1
China	0	0	0	0
Eritrea	0	0	0	2
Irak	4	0	1	0
Iran	2	2	2	2
Jemen	0	0	1	1
Russland	0	1	1	0
Somalia	0	0	0	0
Sri Lanka	3	4	4	1
Syrien	10	13	12	8
Myanmar	1	0	0	0
Türkei	0	0	0	0
Ukraine	73	91	90	75
Kolumbien	3	3	0	0
Staatenlos	1	1	1	0
Total	110	126	126	99

* Ausweis S = Schutzstatus
Ausweis N = Asylsuchende
Ausweis F = Vorläufig aufgenommene Ausländer/innen



Abfallbeseitigung

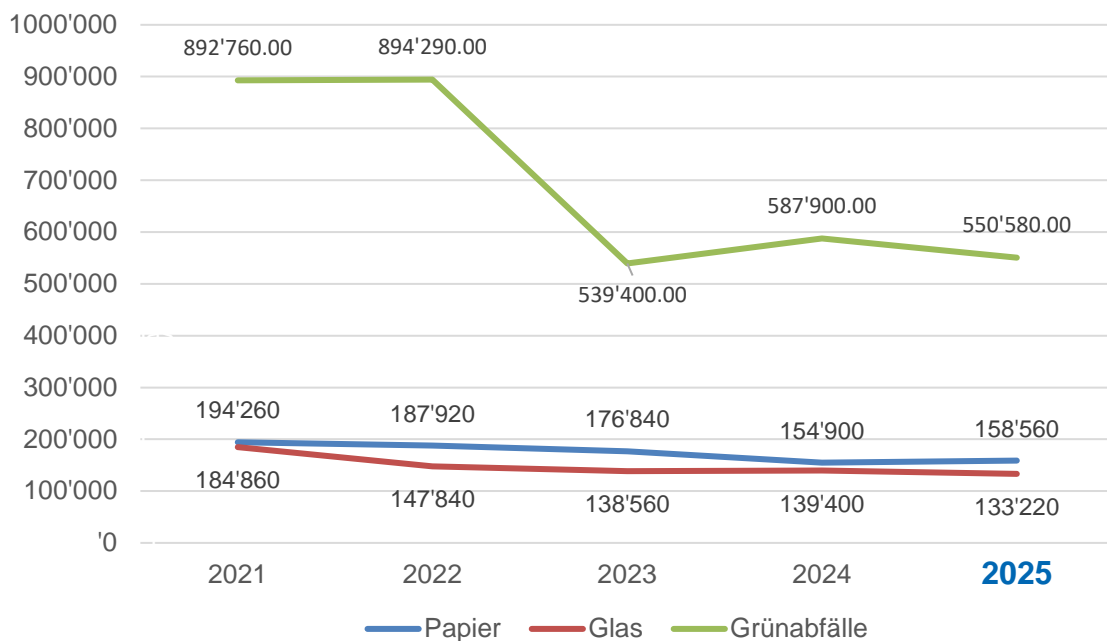
in kg

	2025	2024	2023	2022	2021
Altöl	3'200	2'400	5'600	4'340	6'340
Glas	133'220	139'400	138'560	147'840	184'860
Papier	158'560	154'900	176'840	187'920	194'260
Altmetall	15'050	11'320	14'065	16'010	22'550
Kehricht (ohne Industrie)	1'767'520	1'626'930	1'643'660	1'634'920	1'647'860
Grünabfälle *	550'580	587'900	539'400	894'290	892'760

*seit 2023 keine Gratis-Grünabfuhr

Abfallmengen

in kg





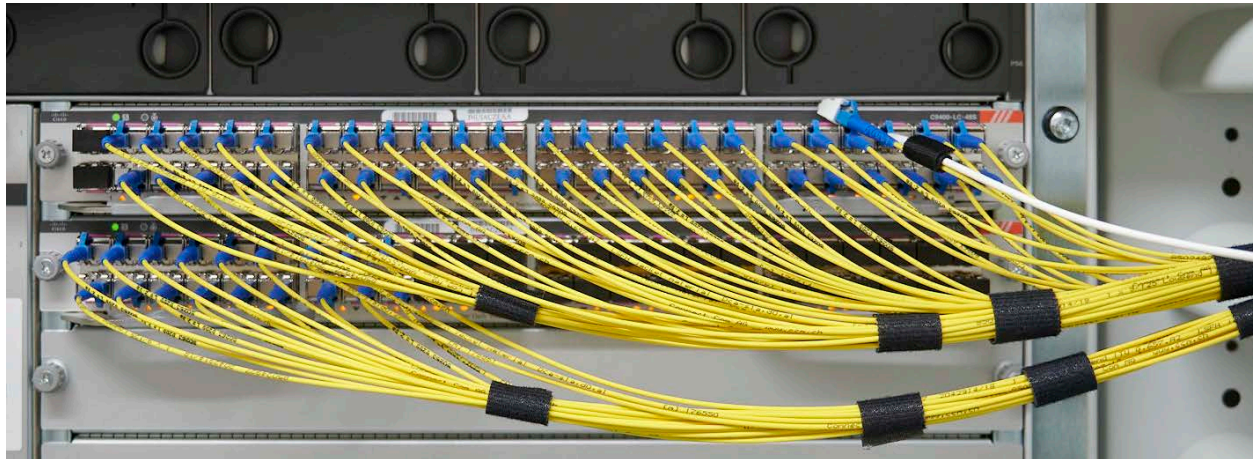
Baubewilligungen

Stichtag per 31. Dezember

	2025	2024	2023	2022
Bauobjekte (erteilte Baubewilligungen)				
Einfamilien-/Doppel-/Reihenhäuser	6	13	10	13
Mehrfamilienhäuser inkl. Gewerbenutzung	12	7	3	9
Öffentliche Bauten, Anlagen	16	14	11	12
Anzahl neue Wohnungen	91	60	38	79
Gewerbe-/Industriebetriebe	7	13	13	8
An-/Aus-/Um- und Erweiterungsbauten	53	41	39	65
Sonstige Anlagen	106	170	90	139
Photovoltaikanlagen	51	88	110	103
Bausumme Hochbauten in Mio. Franken	67.6	37.5	52.8	61.1
Baugesuche (eingegangen)				
Total	342	322	338	384

Kommunikationsnetz/Rii Seez Net

E-Mail: bauamt@widnau.ch
Tel. 071 727 03 61



Abonnemente

Stichtag per 31. Dezember

	2025	2024	2023	2022
TV-/Radio-Abos	3'087	3'091	3'135	3'159
Festnetz-Abos (Telefonieren übers Kommunikationsnetz)	984	1'048	1'151	1'242
Internet-Abos Koaxialnetz	2'250	2'283	2'330	2'388
myVision TV-Abos (zeitversetztes Fernsehen)	917	930	942	950
Mobile	681	648	639	668
FTTH Internet	204	182	149	112

www.rii-seez-net.ch



Kombi



Mobile



Internet



TV



Festnetz



Wasserverbrauch

in m³

Wasserwerk Mittelrheintal: Wasserbezüge der Verbandsgemeinden

Gemeinde	2025	2024	2023	2022
Au	749'158	694'031	725'017	727'200
Balgach	411'751	399'457	249'178	310'978
Berneck	369'777	356'384	197'789	220'650
Rebstein	367'571	426'496	201'039	219'986
Widnau	1'907'597	1'876'599	1'914'290	2'006'080
Total	3'805'854	3'752'967	3'287'313	3'484'894

Trinkwasserqualität

Die vom Amt für Lebensmittelkontrolle des Kantons St. Gallen regelmässig durchgeführten Kontrolluntersuchungen des Trinkwassers in Widnau bescheinigen eine hervorragende Trinkwasserqualität.

Folgende durchschnittlichen Qualitätswerte wurden 2025 aus zwei Proben ermittelt:

Gesamthärte	20.6°
PH-Wert	7.45
Nitrat	2.0 mg/l
Magnesium	12.0 mg/l
Calcium	63.0 mg/l
Eisen	0.002 mg/l
Coli Bakterien	0 KBE / 100ml

www.trinkwasser.ch

Trinkwasserbezug

Die Wasserversorgung Widnau bezieht das Trinkwasser vom Zweckverband Wasserwerk Mittelrheintal WMR mit seinen Wasserfassungen und Pumpanlagen im Rheinvorland in Au und in Widnau.

Elektrizitätsversorgung Widnau (EVW)

E-Mail: finanzen@widnau.ch
Tel. 071 727 03 06

Stromverbrauch

	2025	2024	2023	2022
Umsatz total kWh	105'941'285	102'915'247	105'144'485	108'617'170
Jahresproduktion PV kWh	8'628'795	8'179'805	6'666'567	5'129'697

Feuerwehr Mittelrheintal



Einsatzstatistik

Einsatzart	2025	2024	2023	2022
Brandeinsatz	19	21	16	20
BMA* durch Brand ausgelöst	2	0	0	4
BMA* durch Täuschung	11	15	10	19
BMA* durch Fehlbedienung	3	3	6	2
Nationalstrasse	4	2	3	3
andere Strasse	7	1	3	1
Benzin/Öl	3	6	3	9
andere Stoffe	1	1	1	0
Sturm/Hagel	5	2	8	4
Wasser	9	21	11	14
Erd-/Schneerutsch	0	0	0	0
diverse Hilfeleistungen	20	19	11	19
Total	84	91	72	95
davon Personenrettungen	3	1	2	3
davon Tierrettungen	2	2	0	1
Anzahl Einsatzstunden	1'415	2'343	1'325	2'941

* BMA = Brandmeldeanlage



Schülerzahlen

Stichtag per 31. Dezember

	2025	2024	2023	2022
Kindergarten (10 Abteilungen)				
1. Jahr	96	93	108	99
2. Jahr	100	109	98	103
Primarschule				
Einschulungsjahr	14	16	13	14
1. Klasse (5-fach)	110	96	99	117
2. Klasse (5-fach)	102	102	116	95
3. Klasse (5-fach)	98	106	98	118
4. Klasse (5-fach)	113	92	115	101
5. Klasse (5-fach)	88	118	98	97
6. Klasse (5-fach)	121	96	96	101
Kleinklassen Primarstufe	37	26	20	20
Oberstufe				
1. Real (2-fach)	34	34	30	39
2. Real (2-fach)	32	31	36	26
3. Real (2-fach)	30	33	26	29
1. Sekundar (3-fach)	65	59	78	67
2. Sekundar (4-fach)	63	89	64	70
3. Sekundar (3-fach)	58	48	49	60
Kleinklassen Oberstufe	12	6	9	8
Schüler/innen in Sonderschulen/Heimen	40	44	40	39
Schüler/innen in Talentschulen	5	5	8	10
Total*	1'218	1'203	1'201	1'210
* inkl. polit. Gemeinde Diepoldsau	18	23	27	26



Gemeinderat Widnau für die Amtsdauer 2025 bis 2028

v.l.n.r.: Peter Grüninger, Alexander Bartl, Gabriel Köppel, Bruno Seelos, Gemeindepräsident,
Matthias Sieber, Schulpräsident, Yvette Werner, Katja Hutter, Gemeinderatsschreiberin,
Jeannine Gasperina-Hutter